

## KEMPER SmartMaster

Drukmeter afstellen

Unit geproduceerd vanaf 02-2019

Stappenplan:

Ga voor de Kemper  
SmartMaster staan



Schroef het frontpaneel los  
en haal het deksel naar je  
toe



Zet de smoorklep in de afzuigkap eerst volledig open

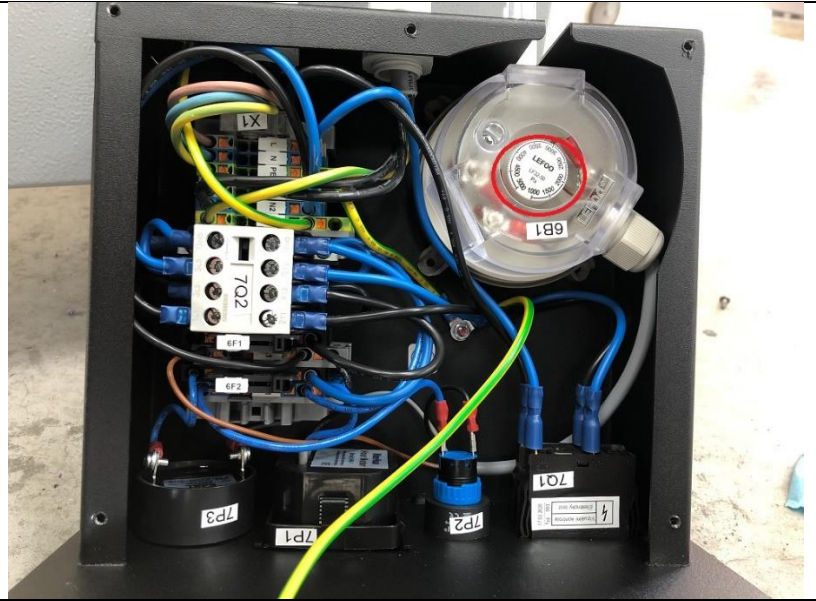


Daarna de smoorklep drie slagen naar rechts geven



Schakel de SmartMaster in

Draai dan de meter (rood omcirkeld) met de hand heel voorzichtig naar rechts tot de claxon weer uit gaat en de groene lamp brandt.



Hiermee is de grenswaarde ingesteld bij deels geopende smoorklep in de afzuigkap